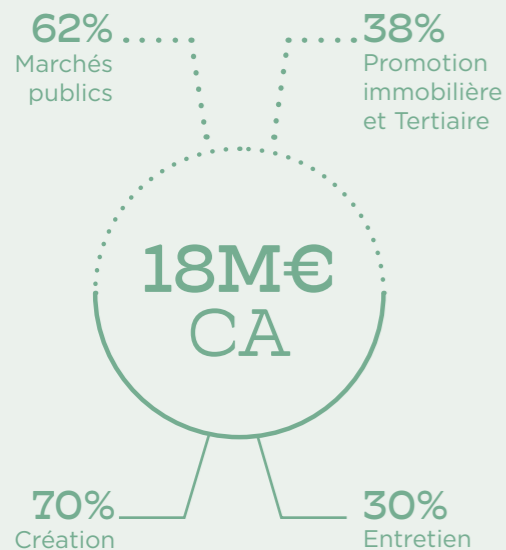




Agence de Nantes

**Des professionnels du paysage
au service du territoire**

idverde Nantes en quelques chiffres



Des équipes, des savoir-faire, une expertise locale

Expert sur son territoire, idverde Nantes travaille au quotidien à l'amélioration du cadre de vie en Loire-Atlantique. Les équipes de l'agence sont présentes depuis 30 ans pour mettre en œuvre les solutions techniques et environnementales afin de proposer une réponse globale aux collectivités locales et clients privés.

Experts et engagés, les 140 collaboratrices et collaborateurs de l'agence consacrent tous leurs efforts à créer et entretenir les espaces verts durablement.

44 Loire Atlantique
Zone géographique d'intervention

140 Collaborateurs

22 Équipes
Création

26 Équipes
Entretien

10 Conducteurs
d'engins et poids lourds

26 Encadrants et
administratifs

NOS MÉTIERS

- Aménagements paysagers
- Entretien espaces verts et espaces naturels
- Élagage
Abattage
Cordiste
- Clôture
- Revêtements qualitatifs
- Terrasse
Jardin
- Aires de jeux
- Génie écologique
- Terrains de sports
- Plantes d'intérieur





LES +



> Interlocuteur unique et spécialisé



> Proximité, disponibilité et réactivité



> Outils numériques performants



> Relation avec des partenaires locaux



> Synergies avec les équipes de réalisation



> Veille technique, formation et innovation



> Approche environnementale



> Maîtrise du cadre légal et normatif

Un service complet avec un bureau d'études intégré

L'équipe du bureau d'études conseille les porteurs de projet sur les volets techniques, financiers et environnementaux pour des solutions répondant aussi bien à des enjeux de qualité que de durabilité.

Sa présence au sein même de l'agence assure un accompagnement depuis les prémices du projet jusqu'à sa réalisation, afin de garantir la conformité et la continuité des attentes auprès des équipes de terrain.

De la naissance vers la réalisation des projets

ÉTUDES PRÉLIMINAIRES

- RENDEZ-VOUS CLIENT ET PARTENAIRES
- DÉFINITION DES OBJECTIFS ET DU CADRE D'ÉTUDE
- ENVELOPPE BUDGÉTAIRE
- CONSEIL EN AMÉNAGEMENT ET EN GESTION RAISONNÉE

ÉTUDES TECHNIQUES, FINANCIÈRES ET ENVIRONNEMENTALES

- ANALYSE DES CONTRAINTES ET ENJEUX
- CHOIX DES PARTENAIRES
- RÉPONSE AUX APPELS D'OFFRES
- PROPOSITIONS TECHNIQUES ET FINANCIÈRES
- SUIVI DES AFFAIRES EN COURS
- AMÉLIORATION CONTINUE

TRANSMISSION ET ACCOMPAGNEMENT DES ÉQUIPES DE RÉALISATIONS

- TRANSMISSION DES DONNÉES D'ÉTUDES POUR LA PRÉPARATION ET LE DÉMARRAGE DU CHANTIER
- CONFORMITÉ ET CONTINUITÉ DES ATTENTES POUR LA RÉALISATION DU PROJET
- DISPONIBILITÉ ET SUIVI QUALITÉ DU BUREAU D'ÉTUDES SUR TOUTE LA DURÉE DU CONTRAT

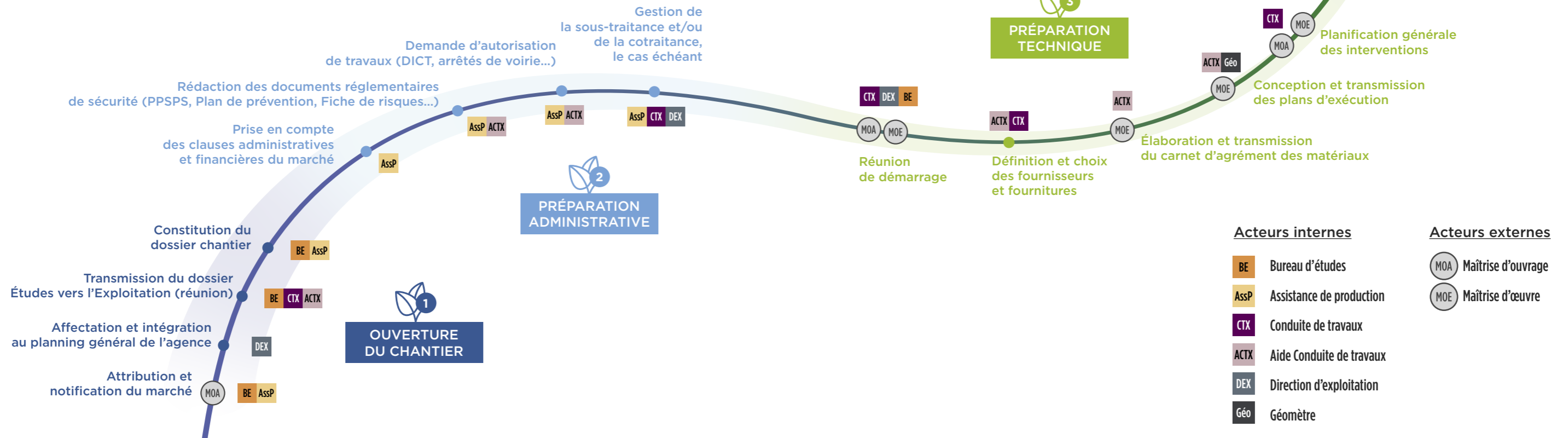
Avant démarrage de l'opération, le bureau d'études et les encadrants du chantier se réunissent en vue de la préparation et la passation du dossier.

Durant cette réunion, l'ensemble des éléments administratifs, financiers et techniques de l'étude sont détaillés afin d'assurer la compréhension du contexte de réalisation et des besoins relatifs au marché.

Une préparation maîtrisée, un chantier anticipé

Forte de son expérience, l'agence a mis en place une organisation éprouvée qui permet d'anticiper le démarrage des chantiers.

À chaque étape, une continuité d'informations, des interlocuteurs expérimentés, une méthode de travail, pour une gestion efficace des projets.



Un management structuré pour plus d'efficacité

Le **conducteur de travaux** est l'interlocuteur principal du maître d'ouvrage et du maître d'œuvre pour l'ensemble des sujets administratifs et techniques. Il facilite le bon déroulement du chantier en apportant des solutions concrètes face aux contraintes rencontrées et en lien avec les parties prenantes de l'opération.

Les performances de l'entreprise sur les chantiers sont liées à l'organisation de chaque échelon de la production et aux savoir-faire de chacun. Le personnel d'exécution et d'encadrement est réparti en 2 pôles distincts : Entretien et Création, dont l'architecture suit la même organisation. Chaque acteur de l'exploitation est un maillon essentiel au bon déroulement du chantier.

La réussite du chantier est garantie par les échanges quotidiens entre le chef d'équipe et/ou chef de chantiers et le conducteur de travaux ainsi que par la tenue hebdomadaire du planning réunissant l'ensemble des conducteurs de travaux.

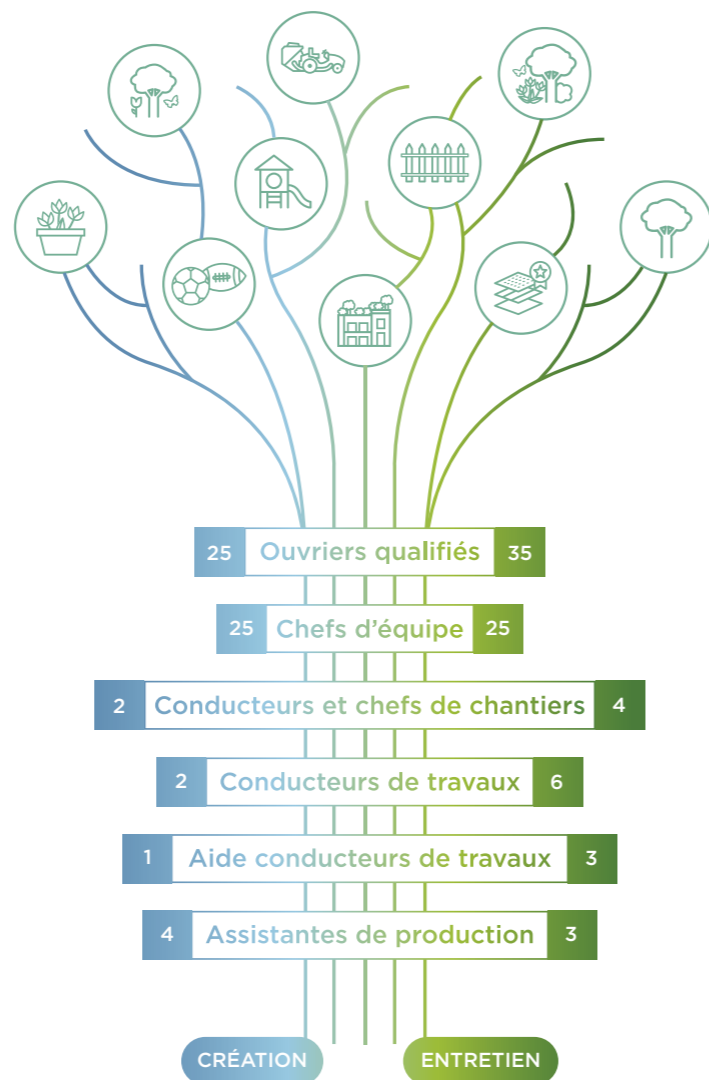


LE+

idmobile, l'outil numérique d'idverde :

- > Suivi des prestations
- > Saisie centralisée et instantanée
- > Gestion de la conformité
- > Bons d'intervention dématérialisés

L'EFFICACITÉ D'UN BOUT À L'AUTRE DE LA CHAÎNE



Des femmes et des hommes qualifiés, formés et accompagnés

Les équipes disposent d'un savoir-faire unique cultivé et préservé par :

- > Le suivi de carrière et le déploiement du plan de formation individuel
- > La prise en compte de la protection de l'environnement au sein de notre métier
- > La mise en place de mesures d'amélioration de la santé, de la sécurité et de la qualité de vie au travail

Le service des Ressources Humaines construit et déploie des formations internes pour assurer la montée en compétences du personnel.

LE+

Le réseau d'agences idverde favorise la mutualisation des bonnes pratiques, le partage de connaissances et l'apprentissage des techniques-métiers.



> **Formation annuelle en quelques chiffres**

+ de 50 000€ consacrés à la formation à l'agence

2 140h de formation

1,40% de la masse salariale

Soit 15 heures par an par salarié



Une agence techniquement adaptée et innovante

En raison de la mécanisation croissante de notre métier, l'agence investit chaque année près de 2% de son chiffre d'affaires pour le renouvellement et l'achat de matériels innovants. Les équipes disposent d'outils ergonomiques et adaptés aux tâches à réaliser.

Le matériel est affecté suivant les aptitudes, habilitations et formations des personnels pour intervenir en sécurité sur toute typologie et ampleur de chantier. Le personnel d'encadrement veille à sa bonne utilisation au quotidien et à son déploiement mesuré afin de limiter les nuisances de chantier.

LE+

idverde Nantes dispose, au sein de ses locaux, d'un atelier mécanique pour entretenir son propre matériel. Les mécaniciens assurent à la fois l'entretien courant et périodique ainsi que le dépannage des engins sur chantier pour garantir la continuité de l'activité.

DES FOURNISSEURS PARTENAIRES

La réussite des chantiers idverde est également assurée par un réseau de fournisseurs locaux référencés et par le développement de partenariats à la fois régionaux et nationaux.

Le service Achat centralisé accompagne les équipes de production à travers l'établissement de contrats commerciaux respectant des engagements de qualité et de réactivité dans le respect des valeurs d'idverde.

120 fournisseurs nationaux référencés

35 fournisseurs régionaux référencés



35% Sous accords cadres nationaux

30% Sous accords cadres régionaux



Un appui technique pour une relation durable

Les équipes d'idverde restent disponibles et à l'écoute de leurs clients tout au long de la vie de l'aménagement.

Des interlocuteurs privilégiés assurent à la fois le conseil et l'accompagnement en réponse aux diverses sollicitations, pour la gestion des espaces verts ou la réalisation d'aménagements complémentaires.

- > Diagnostic et gestion arboricole
- > Plan de gestion différenciée et amélioration de la biodiversité
- > Conseil à la conception d'aménagements
- > Maîtrise du cadre normatif et réglementaire
- > Planification et ordonnancement des projets paysagers

LE+

Le pôle Entretien propose à ses clients le déploiement de l'application «idclient». Via leur espace dédié, ils peuvent consulter les rapports d'intervention détaillés et illustrés, consulter les pièces contractuelles et solliciter une nouvelle action. idverde développe des solutions innovantes pour bâtir un partenariat en toute transparence avec ses clients.

Une agence engagée localement

- > Certifications ISO 9001, 14001, 45001
- > Insertion dans le tissu local
- > Réalisation d'aménagements durables et au service de la nature
- > Bien-être des collaboratrices et collaborateurs
- > Economie circulaire
- > Innovations matérielles et techniques



les Engagements RSE du groupe



> Atteindre **85 % du taux d'engagement** de notre personnel, en favorisant le développement des compétences et le bien-être des collaborateurs.



> **Préserver et restaurer la biodiversité** en augmentant de 10% chaque année la part de notre activité ayant un impact positif sur la biodiversité.



> Nouer des **partenariats**, au sein de chacune des agences, avec au moins une organisation locale.



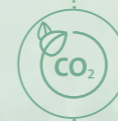
> **Sensibiliser, par le biais de formations, tous nos collaborateurs et nos partenaires** à l'urgence climatique et à la crise de la biodiversité.



> **Augmenter de 5% les opportunités** offertes au public éloigné de l'emploi en développant l'insertion locale.



> **Apporter à nos clients une expertise** sur les solutions opérationnelles durables en cherchant à améliorer systématiquement l'impact environnemental des projets dans nos offres.



> **Réduire notre empreinte carbone** afin d'atteindre la neutralité carbone sur nos émissions directes (réduction de l'intensité carbone de 5% chaque année).



> **S'engager dans la R&D**, en récompensant, chaque année, les innovations environnementales les plus impactantes.



> **Améliorer notre gestion des matériaux et des déchets** afin de valoriser 100% de nos déchets verts et atteindre 80% de recyclage des autres déchets tout en développant l'économie circulaire des matériaux dans notre activité.



> **Devenir la 1^{ère} entreprise du paysage B Corp** en obtenant la certification de tous les pays du groupe d'ici 2024.



UNE AGENCE INTÉGRÉE DANS UN FORT MAILLAGE RÉGIONAL

L'agence de Nantes est au cœur de la Région Grand Ouest, une des quatre régions d'idverde en France. La région, qui s'étire le long de la façade Atlantique, est composée de 12 agences ayant toutes un bureau d'études intégré et qui sont toutes fortement implantées dans leur territoire.

Les atouts de la **RÉGION**

- > Une **proximité des agences** mobilisables sur l'ensemble du périmètre
- > La **possibilité d'une gestion régionale** des contrats grâce à un interlocuteur dédié et permettant une application uniforme dans toutes les structures.
- > Une **complémentarité** des savoir-faire
- > Un **partage des expériences** de chacun et une mutualisation du matériel selon les besoins
- > Une **synergie commerciale**, permettant de connaître les attentes des maîtres d'ouvrages et des maîtres d'œuvres communs

Les apports du **GROUPE**

- > Une **vision à long terme** pour lutter contre le changement climatique à travers des solutions basées sur la nature
- > L'**innovation** à travers les échanges internationaux
- > Une **impulsion** pour anticiper et accompagner les souhaits des collectivités et partenaires privés
- > Un **partage** des savoir-faire spécifiques

La Région idverde Grand Ouest



12
agences



1000
collaborateurs



100 M€
chiffre d'affaires

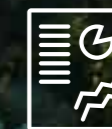
Des moyens dédiés



3 personnes en ressources humaines
pour la fidélisation et la montée en compétence du personnel



1 Directeur de région
pour favoriser le partage des expériences



2 Contrôleurs de gestion
pour accompagner les directeurs dans le pilotage de leur agence

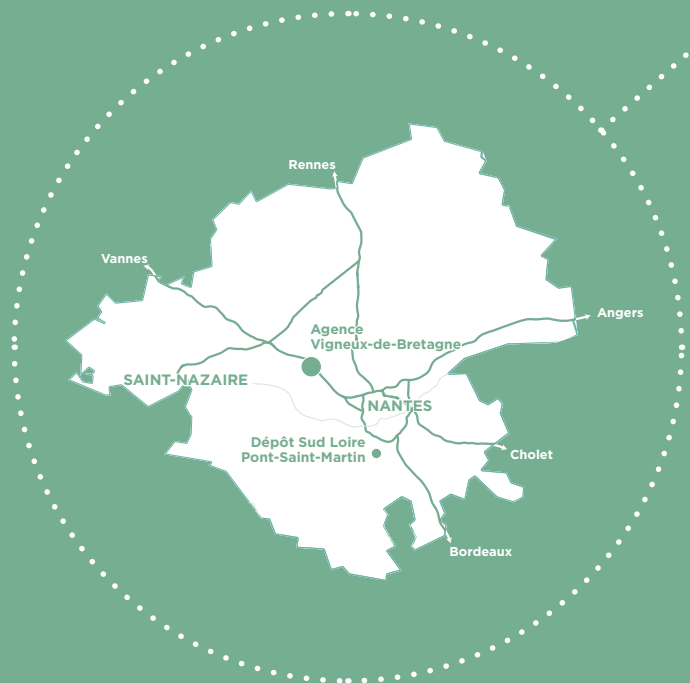
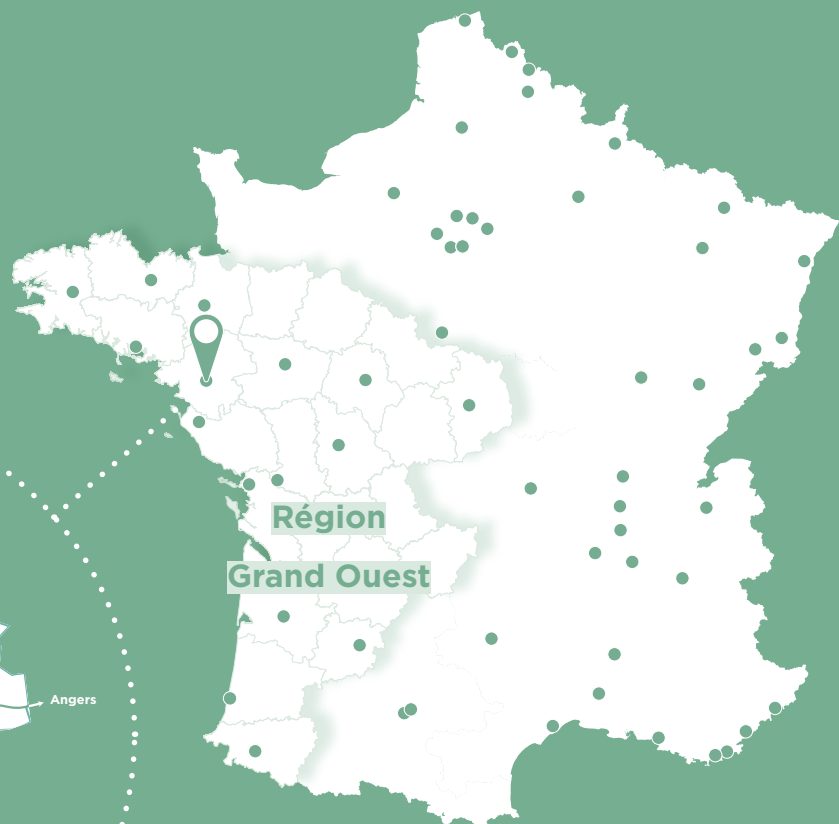


1 Acheteur régional
pour gérer les partenariats avec nos fournisseurs locaux



1 Chargé de mission QSE
pour diffuser les bonnes pratiques dans chaque agence

Un réseau d'agences local



idverde 
Toutes les solutions sont dans la nature

idverde.com



Agence de Nantes
2 rue Henri Farman, ZA des 4 Nations
44360 VIGNEUX DE BRETAGNE
nantes@idverde.com